

Kurzanleitung für RFID Desktop Reader NEO2 mit bis zu 2 RFID-Technologien

**Die Baud Rate ist seit der FW 2022-09-13 115200 bps.
Bei früheren Geräten stellen Sie bitte 9600 bps ein.**

Funktionsbeschreibung

Dieses RFID-Gerät kann entweder im vollständigen Schreib-/Lesebetrieb oder im automatischen Lesemodus mit Tastaturemulation betrieben werden. Die Tastaturemulation arbeitet als kompatibles HID*-Gerät, so dass es mit den meisten gängigen Betriebssystemen betrieben werden kann. Um das Gerät zu betreiben, müssen Sie ein oder mehrere SDKs von unserer Website herunterladen. Der Link zu diesem Datenpaket ist am Ende dieses Dokuments.

Ist die Tastatur-Emulation eingeschaltet, ist es nicht möglich, normale Schreib-/Lesevorgänge auszuführen.

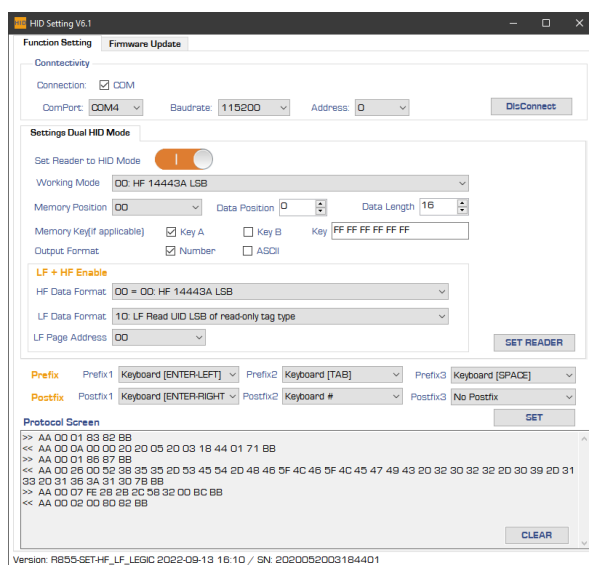
USB-Treiberinstallation

Wenn das Gerät zum ersten Mal an einen PC angeschlossen wird, kann es einige Zeit dauern, bis die Treiber automatisch installiert werden. In diesem Fall warten Sie bitte, bis die Installation vollständig abgeschlossen ist.

Normalerweise werden die USB-Treiber bei Windows-Betriebssystemen automatisch installiert. In seltenen Fällen ist es möglich, dass die automatische Installation fehlschlägt. Führen Sie dann eine manuelle Installation der Treiber in der Archivdatei „CH341SER.ZIP“ durch.

Das Gerät enthält den CoreChips SL2.1A USB Hub Controller. Für diesen Chip wird kein Treiber benötigt. Intern ist dieser mit einem CH340E single USB-TTL Converter (USB-VCP) und einem STM32F103 µC (USB-HID) verbunden. Daher sehen Sie im Gerätemanager immer den COM-Port (USB-VCP) und die Tastatur (USB-HID), auch wenn die Funktion keine Daten sendet.

Umschalten der Betriebsarten



* Human Interface Device, keyboard, mouse, graphics tablet, etc.

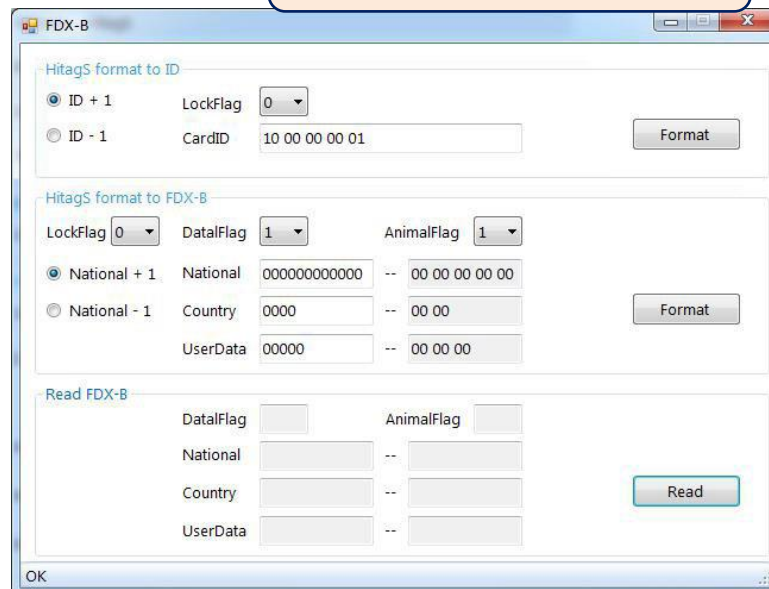
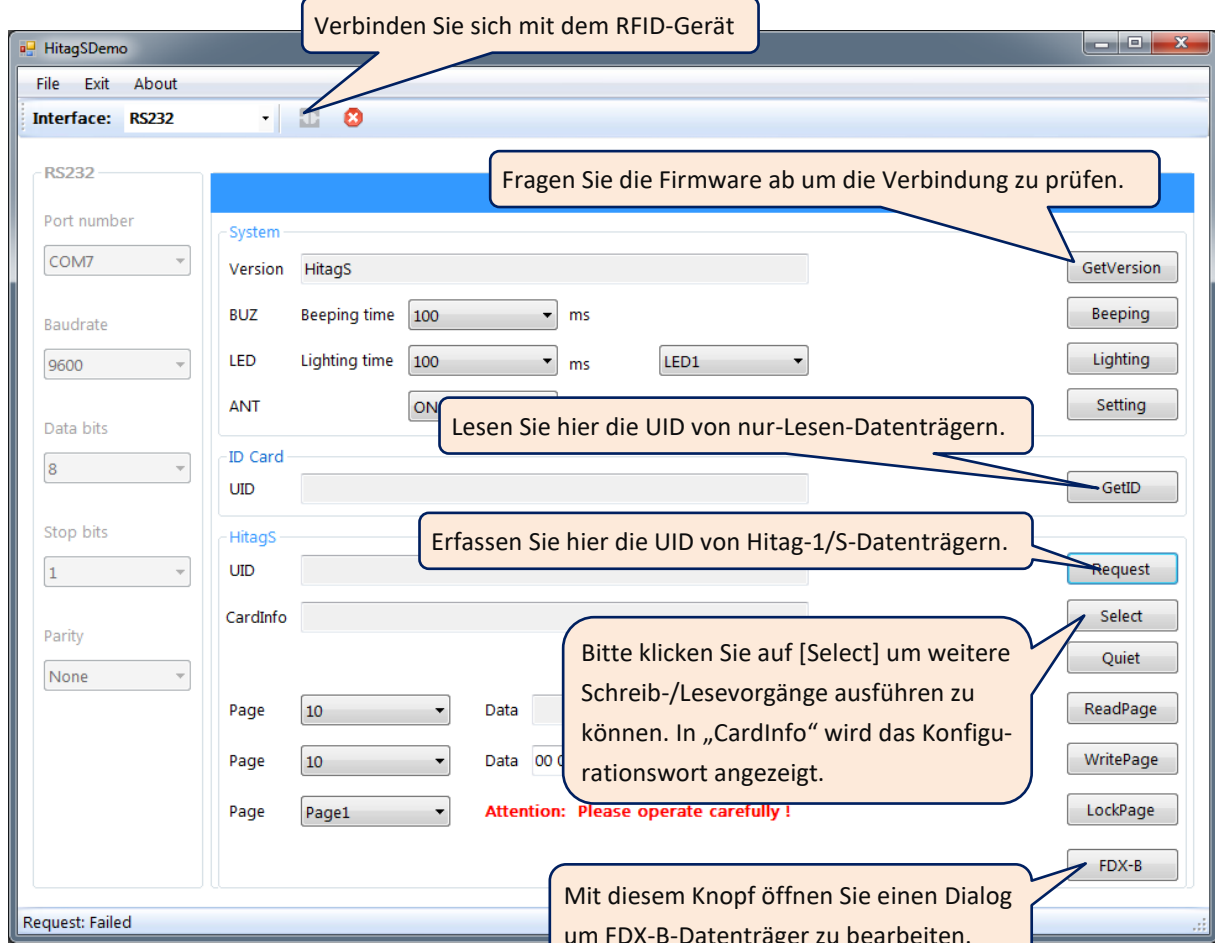
Sie können mit der Software „HID Setting“ zwischen den 2 Betriebsarten umschalten. Mit dieser Software können Sie die Betriebsart der Tastaturemulation einstellen und die Datenausgabe anpassen.

Wichtig: In der Software gibt es einen Schiebeschalter, mit dem Sie zwischen den Betriebsarten umschalten können, aber er wird nicht in Echtzeit aktualisiert, so dass er Ihnen nicht anzeigt, in welchem Betriebsart sich das Lesegerät gerade befindet!

Um die aktuelle Einstellung im RFID-Gerät zu speichern, klicken Sie auf [Set Reader]

WICHTIG: Die Prefixes/Postfixes stehen nicht in jeder Version der Firmware zur Verfügung.

LF RFID Technologie · Kurzübersicht der Test/Demo Software



DESFire RFID Technologie · Kurzübersicht der Test/Demo Software

Tab "System" für Einstellungen der Software und Herstellen der Verbindung.

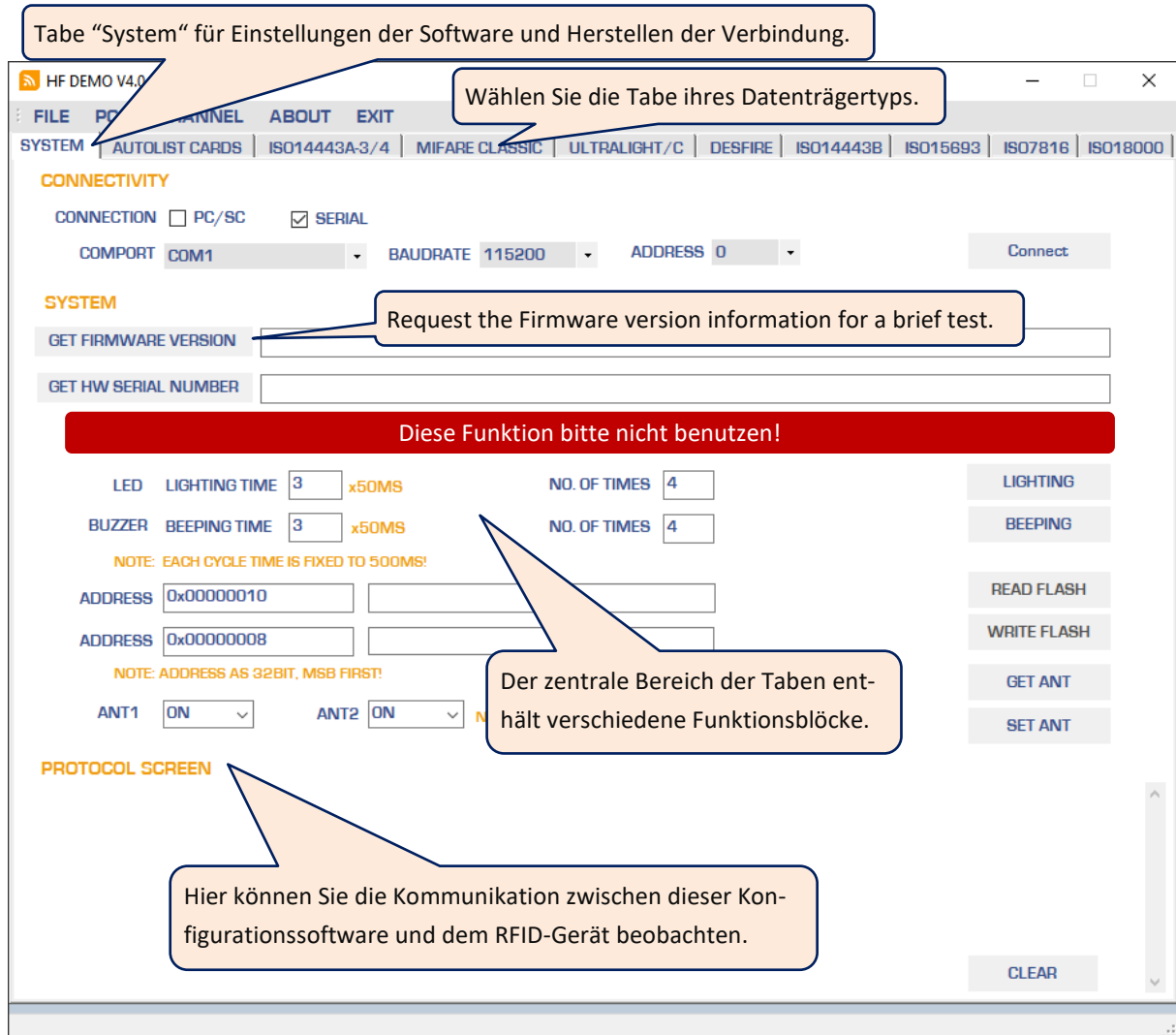
Wählen Sie die Tab ihres Datenträgertyps.

Request the Firmware version information for a brief test.

Diese Funktion bitte nicht benutzen!

Der zentrale Bereich der Taben enthält verschiedene Funktionsblöcke.

Hier können Sie die Kommunikation zwischen dieser Konfigurationssoftware und dem RFID-Gerät beobachten.



Supportanfrage stellen



<mailto:support@idtronic.zendesk.com>